

Woosim WLAN Device Setting Guide

Revision 2.2
August 2024



본 문서는 “Woosim WLAN Manager” 프로그램 사용법을 서술합니다.

사용자는 PC와 프린터를 연결하는 방법을 알고 있어야 합니다. 이 프로그램은 Serial, USB 연결을 지원합니다. 프린터 설정 값을 확인하려면 Self-Test를 실행합니다. 프린터의 <FEED> 버튼을 누른 상태로 전원을 켜면 프린터가 Self-Test를 실행합니다.

만일 사용자 PC에 USB 포트만 있고 프린터가 Serial 연결을 지원한다면 USB-Serial 변환 케이블이 필요합니다. 케이블에 따라 전용 드라이버가 필요할 수 있습니다. 변환 케이블은 프린터 패키지에 포함되어 있지 않습니다.

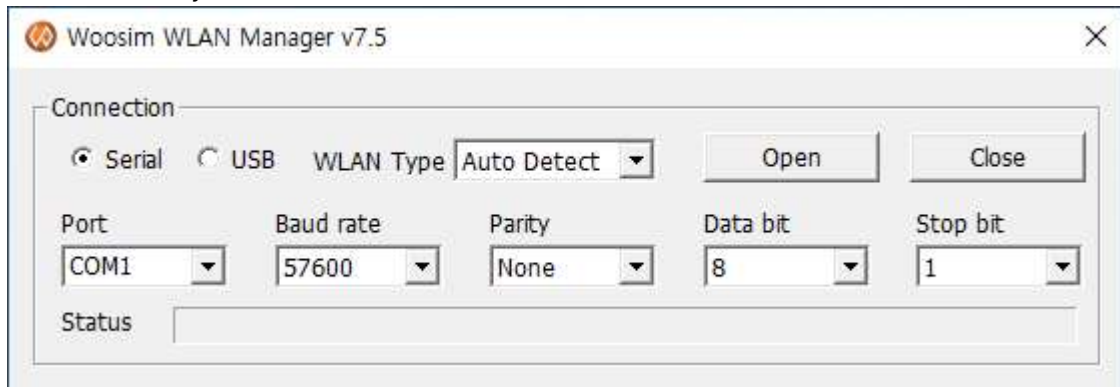
USB 연결을 지원하는 프린터의 경우 별도의 드라이버나 소프트웨어가 필요하지 않습니다.

프린터 연결

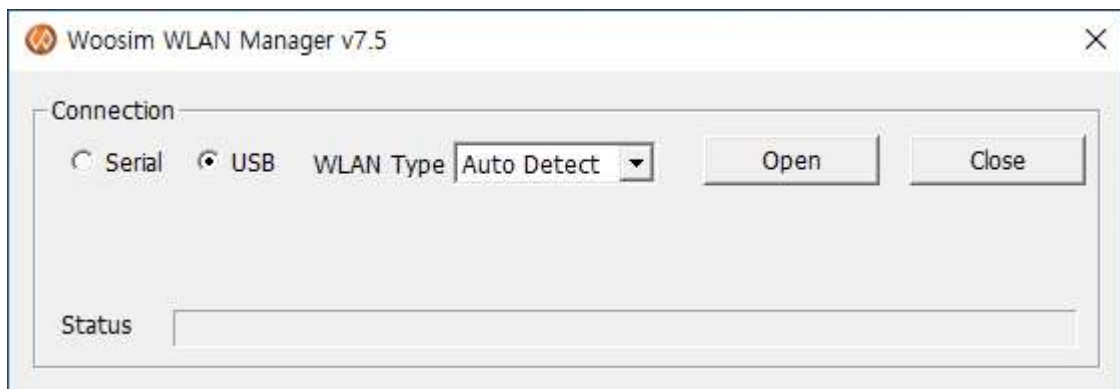
- 1) 프린터 전원을 켭니다.
- 2) PC 와 프린터를 케이블로 연결합니다.
- 3) Woosim WLAN Manger 프로그램을 실행하고 연결 방식을 선택합니다.

A. Serial

Baud rate, Parity 등의 설정 값은 Self-Test를 통해 확인할 수 있습니다.



B. USB



- 4) WLAN Type 선택합니다.
프린터에 장착된 Wi-Fi 모듈 타입을 모르는 경우 <Auto Detect> 선택합니다.
프린터에 장착된 Wi-Fi 모듈 타입을 특정하고자 하는 경우 <Type I> 또는 <Type T> 선택할 수 있습니다.
- 5) <Open> 버튼 클릭합니다. 연결에 성공하면 WLAN Type 따라 설정창이 표시됩니다.

WLAN Type I

- 1) <Read WLAN Info> 버튼 클릭해서 프린터 Wi-Fi 모듈 설정 값을 가져옵니다.

Woosim WLAN Manager v7.5

WLAN Information

Printer Status Read Success

Version 4185

MAC Address 84:72:07:3e:1b:6c

Read WLAN Info

Save WLAN Info

WLAN Basic Setting

WLAN Mode Infrastructure mode

SSID WOOSIM

Key woosim3702 ASCII

Operating Mode Auto

Port 9100

Channel 1

Region KR - Republic of Korea

Infrastructure Mode

☒ DHCP

IP 0 . 0 . 0 . 0

NetMask 0 . 0 . 0 . 0

Gateway 0 . 0 . 0 . 0

DNS 0 . 0 . 0 . 0

Access Point Mode

IP 192 . 168 . 10 . 1

NetMask 255 . 255 . 255 . 0

Gateway 192 . 168 . 10 . 1

WLAN Security Setting

☐ None ☐ WEP ☒ WPA

WEP

WEP key WEP-64bits

☒ Key1 ☐ Key2 ☐ Key3 ☐ Key4

WPA

Encryption WPA2 PSK

Cipher AES

2) 수정이 필요한 항목의 값을 설정합니다.

● **WLAN Basic Setting**

WLAN Mode	연결할 네트워크 방식 - Infrastructure mode : Access Point 장비를 통해 무선 연결 - Access Point mode : 프린터가 Access Point 역할을 해서 무선 연결
SSID	Access Point 서비스 ID (최대 32 bytes)
Key	Security 설정에 따른 암호 키 - None : 암호 비활성 - WEP 64 bits : 5 bytes 고정 길이 암호 - WEP 128 bits : 13 bytes 고정 길이 암호 - WPA : 8 ~ 63 bytes 가변 길이 암호
Port	포트번호. 기본값 9100
Operating Mode	2.4GHz / 5GHz / AUTO
Channel	WLAN 채널. Access Point mode 일 때 활성화
Region	WLAN 국가코드

● **Infrastructure Mode**

DHCP	DHCP 통해 프린터 IP 주소 할당
IP Address	프린터 IP 주소
NetMask	Subnet Mask
Gateway	Gateway IP 주소
DNS	DNS IP 주소

● **Access Point Mode**

IP Address	프린터 IP 주소
NetMask	Subnet Mask
Gateway	Gateway IP 주소

● **WLAN Security Setting**

Security Type	None / WEP / WPA
WEP	64bits / 128bits 암호 길이와 Key1 ~ Key4 저장 위치
WPA	WPA / WPA2 암호화 방식과 TKIP / AES 선택

3) 설정이 끝나면 <Save WLAN Info> 버튼 클릭해서 설정한 값을 프린터에 저장합니다.

WLAN Type T

- 1) <Read WLAN Info> 버튼 클릭해서 프린터 Wi-Fi 모듈 설정 값을 가져옵니다.

Woosim WLAN Manager v7.5

WLAN Information

Printer Status: Read Success

Version: G0824A12

MAC Address: AC-3F-A4-69-85-AA

Read WLAN Info

Save WLAN Info

WLAN Basic Setting

WLAN Mode: Infrastructure mode

SSID: WOOSIM

Port: 1470

Region: KR:Republic of Korea

Infrastructure Mode

☒ DHCP

IP: 0 . 0 . 0 . 0

NetMask: 0 . 0 . 0 . 0

Gateway: 0 . 0 . 0 . 0

DNS: 0 . 0 . 0 . 0

Access Point Mode

IP Address : 192.168.10.1 (fixed)

IP Address: 192 . 168 . 10 . 1

☐ mDNS

Host Name: HostName

WLAN Security Setting

☐ None ☐ WEP (Open/Shared) ☐ WPA-PSK ☒ WPA2-PSK ☐ WPA WPA2-PSK

WEP Type: WEP-128bits

Data Type: ASCII

Key: woosimkey

ASCII : WEP-64bit : 5 characters(fixed) / WEP-128bit : 13 characters(fixed) / WPA-PSK, WPA2-PSK : 8 ~ 63 characters

2) 수정이 필요한 항목의 값을 설정합니다.

● **WLAN Basic Setting**

WLAN Mode	연결할 네트워크 방식 - Infrastructure mode : 외부 Access Point 장비를 통해 무선 연결 - Access Point mode : 프린터가 Access Point 역할을 해서 무선 연결
SSID	Access Point 서비스 ID (최대 32 bytes)
Port	포트번호. 기본값 1470
Region	WLAN 국가코드

● **Infrastructure Mode**

DHCP	DHCP 통해 IP 주소 자동 할당
IP Address	프린터 IP 주소
NetMask	Subnet Mask
Gateway	Gateway IP 주소
DNS	DNS IP 주소

● **Access Point Mode**

IP Address	프린터 IP 주소. 192.168.10.1 고정
mDNS	multicast Domain Name System 사용자가 장치에 대한 호스트 이름을 지정하기 원하면 체크한다.
Host Name	연결된 망에서 사용할 장치 이름 (최대 32 bytes)

● **WLAN Security Setting**

Security Type	None / WEP / WPA / WPA2 / WPA WPA2
WEP Type	64bits / 128bits WEP 암호 길이
Data Type	ASCII / HEX 암호 키 입력 방식
Key	Security 설정에 따른 암호 키 - None : 암호 비활성 - WEP 64 bits : 5 bytes 고정 길이 암호 - WEP 128 bits : 13 bytes 고정 길이 암호 - WPA : 8 ~ 63 bytes 가변 길이 암호

3) <**Save WLAN Info**> 버튼 클릭해서 Wi-Fi 모듈 설정 값을 프린터에 저장합니다.